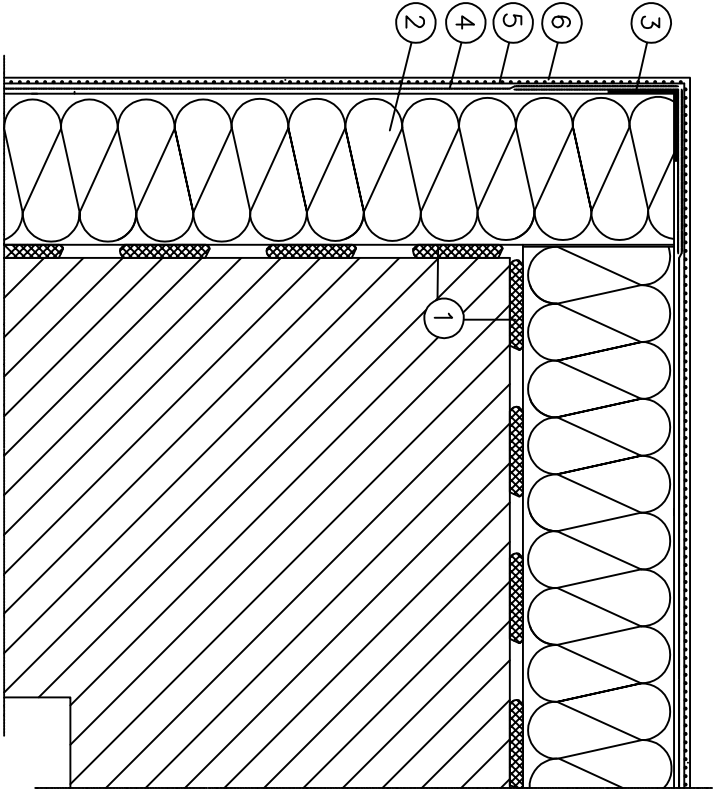


Docieplenie wypukłej krawędzi budynku



- 1 Zaprawa klejząca
- 2 Izolacja termiczna
- 3 Narożnik metalowy
- 4 fabrycznie oklejony siatką
- 5 Zaprawa zbrojona siatką z włókna szklanego
- 6 Farba gruntująca
- 6 Wyprawa elewacyjna

PROJEKT TERMOMODERNIZACJI BUDYNKU			
MIESZKAŁNEGO			
Adres inwestycji	Ruda Śląska ulica Westerplatte 32-32B		
Inwestor	MGSM "Perspektywa" Ruda Śląska ul.Ks. Tunkla 147		
Treść	DETAL – DOCIEPLENIE WYPUKŁEJ KRAWĘDZI BUDYNKU		
Opracował	mgr inż. Łukasz Kulba		Skala
			1:50
			Data sporządzenia
			05.2025r
			Nr. rysunku
			13